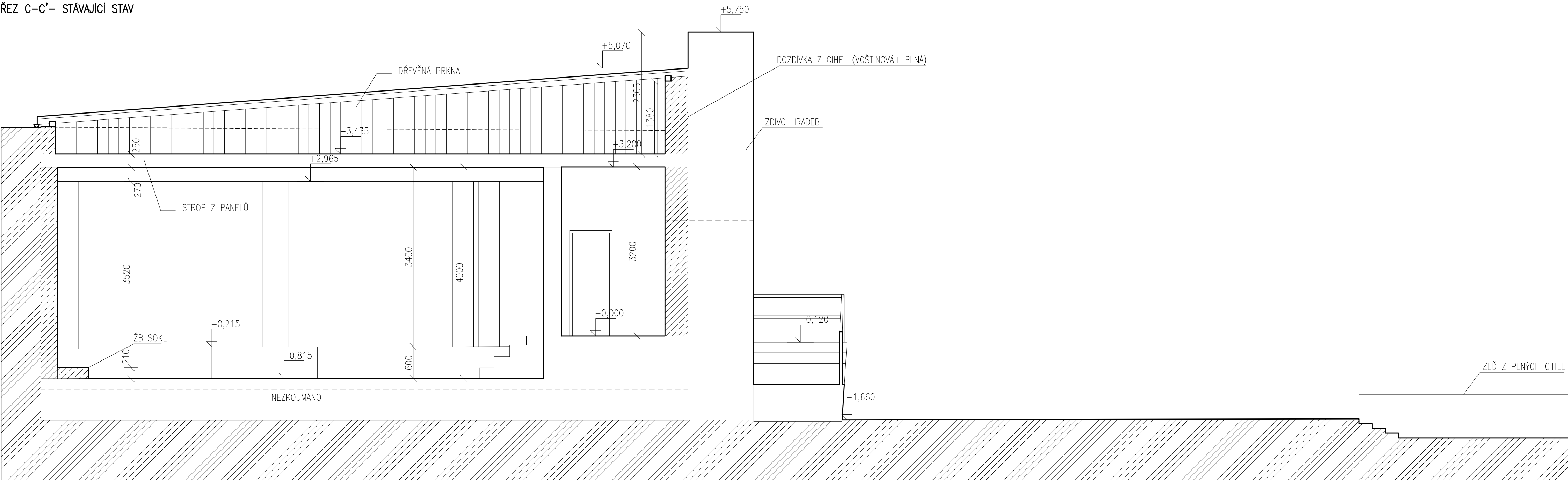


ŘEZ C–C'– STÁVAJÍCÍ STAV




LEGENDA MATERIÁLŮ:

- ŽELEZOBETON
- STÁVAJÍCÍ SMÍŠENÉ CIHELNÉ ZDIVO (VOŠTINOVÁ,PLNÁ PÁLENÁ)
- STÁVAJÍCÍ HRADEBNÍ ZEĎ
- STAVAJÍCÍ ZDIVO Z PLÝCH PÁLENÝCH CIHEL
- PŮVODNÍ TERÉN

POZNÁMKY:

STÁVAJÍCÍ STAV VYCHÁZÍ ZE ZAMĚŘENÍ Z 02/2024. SKUTEČNÝ STAV JE NUTNO OVĚŘIT PŘÍMO NA STAVBĚ – OBJEKT BYL PŘEVÁŽNĚ ZAMĚŘEN Z INTERIÉRU.
SKLADBY KONSTRUKCÍ VYCHÁZÍ Z ODBORNÉHO ODHADU! – NEDOSTATEK INFORMACÍ.

± 0,000 = 384,50 m n. m., BPV

ŘÍDÍCÍ PROJEKTANT	NAVRHL	VYPRACOVAL	KONTROLOVAL	<div> ERDING a.s.</div> <div>ZAORALOVA 5, 628 00 BRNO</div>	
Ing. TRUNDA	Ing. VELÍSKOVÁ	Ing. VELÍSKOVÁ	Ing. ČUTEK		
INVESTOR		KRAJ		FORMÁT	630x297
Česká zemědělská univerzita v Praze		STŘEDOČESKÝ		DATUM	3/2024
Kamýcká 129, 16500 Praha–Suchdol		MÍSTO STAVBY KOSTELEČ n. ČER. LESY		STUPEŇ	DPS
STAVBA	Zámek Kostelec nad Černými lesy–výstavba štěpkové kotelny, revitalizace ÚT			Č.ZAK.	24–201–2027
				ARCH.Č.	24–201–DSP–PS1.4–101
OBJEKT:	SO 03 SOUVISEJÍCÍ TECHNOLOGICKÉ ÚPRAVY				
ČÁST PROJEKTU:	D.3.1 ARCHITEKTONICKO–STAVEBNÍ ŘEŠENÍ				
NÁZEV VÝKRESU:				MĚŘ.	ČÍS.VÝKRESU
SKLAD LTO – ŘEZ C–C', STÁVAJÍCÍ STAV				1:50	D.3.1–04